



II° USCITA

LA TRANSIBERIANA D'ABRUZZO



I mercatini di Natale a Roccaraso

*Hotel Santacroce Meeting **** a Sulmona*

Dal 3 al 4 Gennaio 2025

3 GENNAIO: SCANNO E VISITA DI SULMONA



Partenza da Ellera P.zza della Croce Rossa alle ore 7,00 in pullman GT. Eventuali soste di servizio lungo il percorso e arrivo a SCANNO PASSEGGIATA GUIDATA DALLE 11,00 ALLE 12,30. Al termine, trasferimento a Sulmona e:

PRANZO AL RISTORANTE HOSTERIA DELL'ARCO

MENU: ANTIPASTI: ZUCCHINE E MELANZANE GRIGLIATE , PEPERONI MOLLICATI, RICOTTA DI PECORA AL FORNO, POLPETTINE FRITTE DI RICOTTA , ZUCCHINE FRITTE DORATE , PEPERONI E

ZUCCHINE IN AGRO DOLCE , MELANZANE (NON FRITTE) ALLA PARMIGIANA, FRITTATINA , MOZZARELLINE , FUNGHI TRIFOLATI , FUNGHI A CRUDO CON RUCOLA E SCAGLIE DI PARMIGIANO, CAROTE ALLA JULIENNE , ZUCCHINE ALLA SCAPECE, MELANZANE AI FUNGHETTO, POLPETTINE DI MELANZANE. PRIMO PIATTO:

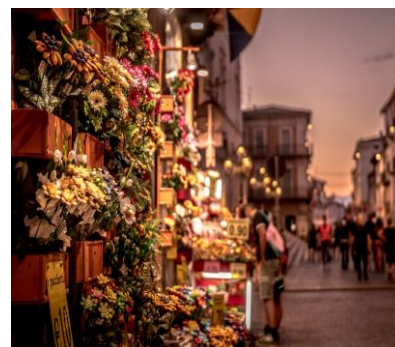
PAPPARDELLE AL RAGU' DI LEPRE - CONTORNO - BEVANDE ACQUA E VINO.

Nel pomeriggio VISITA GUIDATA di SULMONA DALLE 16,30 ALE 18,30. Al termine proseguimento per l'Hotel. Cena e pernottamento.

4 GENNAIO: I MERCATINI DI NATALE DI ROCCARASO E LA TRANSIBERIANA D'ABRUZZO

Colazione in hotel, trasferimento alla stazione. Arrivo alle 8,40, controllo del titolo di viaggio e sistemazione in carrozza. Alle ore 9.00 partenza da Sulmona. *Percorso panoramico risalendo la Conca Peligna attraverso il Colle Mitra, superando l'antico abitato di Pettorano sul Gizio ed entrando nella valle di Cansano, territorio del Parco Naz.le della Maiella. L'itinerario di montagna prosegue in continua ascesa superando la Maiella tra boschi e gallerie fino a svalicare a quasi 1300 metri di quota sugli Altipiani Maggiori d'Abruzzo, con percorso spettacolare completamente allo scoperto fino a Roccaraso.*

Alle 10.45 - Dopo 52 km di salita e quasi 1000 metri di dislivello, il treno storico arriva alla **stazione di Roccaraso**. Dalla stazione si raggiunge il centro del paese in pochi minuti a piedi, addobbato a festa per i mercatini di Natale disposti lungo via Roma e piazza Leone, tra hotel bar e ristoranti che da sempre caratterizzano la località sciistica. Animazione, musica natalizia e le tradizionali casette con esposizione di artigianato e lavorazioni a mano proveniente dalle varie zone limitrofe tra Abruzzo e Molise, cioccolateria e dolci, vin brulè, prodotti tipici.



ALLE 12,00 PRANZO AL RISTORANTE.

LA C.G. TRAVEL ORGANIZZA PER I SOCI DEL CENTRO SOCIALE "A.CARDINALI"

Alle 14.30 - Partenza del treno storico, direzione Campo di Giove. In un percorso a ritroso questa volta in leggera discesa, il treno storico torna dagli Altipiani ai boschi della Maiella.

Alle 15.10 - Arrivo alla **stazione di Campo di Giove**, in un suggestivo ed inedito incrocio in stazione con l'altro treno storico di giornata. Dalla stazione si raggiunge il centro storico del paese in pochi minuti a piedi, entrando nell'area dei mercatini di Natale di Piazza Duval, addobbata a festa per l'occasione. Sul posto le tradizionali casette con esposizione di prodotti artigianali, lavorazioni del legno, tessuti e lavori a mano, oltre all'area degli stand gastronomici con piatti caldi, polenta, zuppe, dolci, bevande e produzioni tipiche della zona della Maiella, dagli infusi, ai liquori, ai prodotti caseari. Tra le vie del paese animazione natalizia e musica itinerante. Al tramonto, accensione delle caratteristiche luminarie.

Alle 18.00 - partenza del treno storico. **Alle 18.45** - rientro finale a Sulmona.

Incontro con il pullman e partenza per il rientro ad Ellera. **Arrivo previsto alle 22,30 circa.**

QUOTA DI PARTECIPAZIONE: €310 p.p.

(min.30 persone max 35)

SUPPLEMENTI:

Camera singola: € 21,00

Diritti segreteria e mance: € 5,00 (in contanti)

Facoltativo:

Assicurazione annullamento: € 20,00

LA QUOTA COMPRENDE:

- ❖ Viaggio in pullman Gt;
- ❖ Sistemazione in hotel 4 stelle; Mezza pensione incluse bevande;
- ❖ Visita guidata di Sulmona;
- ❖ Passeggiata guidata a Scanno;
- ❖ Biglietto per il Trenino Storico per i mercatini di Natale di Roccaraso e Campo di Giove;
- ❖ Pranzo del primo giorno con bevande incluse;
- ❖ Pranzo al Ristorante secondo giorno;
- ❖ Assicurazione sanitaria Basic;

LA QUOTA NON COMPRENDE:

- ❖ TASSA DI SOGGIORNO €1,50 PER PERSONA da saldare in loco,
- ❖ Extra e Tutto ciò che non è incluso alla voce La quota comprende

INIZIO ISCRIZIONI: Da lunedì 30 Settembre 2024 fino al 21 Ottobre.

E' possibile effettuare il pagamento in due soluzioni acconto di € 100,00 all'iscrizione, il saldo entro mercoledì 18 Dicembre 2024.

Per informazioni: Tel. 075/5171469 – 348/5989444 - 339/3776281

ORGANIZZAZIONE TECNICA C.G.TRAVEL

